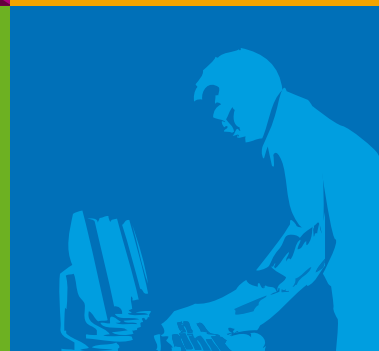


revues  
de presses  
2008



*A chaque  
filère,  
ses métiers !*





Visuel 4x3

# Forum des métiers de la santé et du médico-social

Ton avenir,  
ne le laisse pas au hasard !

Exhibes présentées sur les stands :

- médecine ● rééducation ● soins ● éducation et animation
- accueil, paiement et administrative ● techniques et logistique

La présence en continue de :

- 60 professionnels de santé membres de l'Association Saint-François d'Orléans
- Le pôle orientation : CIO, CRU, INSEP, SCAOIP de l'Université
- Un pôle formation : INTS, EMAP, YAH, Portail Formation
- Les écoles : écoles supérieures de santé : ADI, ANPE, ANP, infirmières, manipulateurs en électroradiologie médicale, masso-kinésio-thérapeutes, préparateurs en pharmacie, puéricultrices, sage-femmes
- Avec la participation de la FEHAP et de l'UNIPSS

Quatrième étage



Association de professionnels de santé

**15**  
novembre  
2008

Entrée  
gratuite

Technopole/Saint-Denis  
de 9h30 à 18h00

Plan d'accès et renseignements sur le site www.2012.fr



# Forum des métiers de la santé et du médico-social

Ton avenir,  
ne le choisis pas au hasard !

Filières présentées sur les stands :

- médicale ■ rééducation ■ soins ■ éducation et animation
- accompagnement ■ administrative ■ technique et logistique

La présence en continue de :

- 60 professionnels des établissements de l'Association Saint-François d'Assise
- Un pôle orientation - CIO, CRIJ, ONISEP, SCAOIP de l'Université
- Un pôle formation : IRTS, EMAP, IFAB, Portail Formanoo
- Un pôle emploi, insertion et mobilité : ADI, ANPE, ANT, CNARM, Maison de l'Emploi
- Les écoles : aides-soignants, auxiliaires de puériculture, infirmiers, manipulateurs en électroradiologie médicale, masseurs kinésithérapeutes, préparateurs en pharmacie, puéricultrices, sages-femmes
- Avec la participation de la FEHAP et de l'UNHOPSS

Cette manifestation est soutenue par l'État, le Conseil Régional, la Direction des Affaires Sanitaires et Sociales, le Conseil Général, l'Agence Régionale d'Hospitalisation, la Mairie de Saint-Denis et le Rectorat.

**Technopole/Saint-Denis**  
**de 9h30 à 18h00**

Plan d'accès téléchargeable sur le site [www.asfa.re](http://www.asfa.re)

Organisé par



la rencontre au service

**15**  
novembre  
**2008**

Entrée  
gratuite

# Forum des métiers de la santé et du médico-social

*Ton avenir,  
ne le choisis pas au hasard !*

Filières présentées sur les stands :

- médicale
- rééducation
- soins
- éducation et animation
- accompagnement
- administrative
- technique et logistique

## La présence en continue de :

- 60 professionnels des établissements de l'Association Saint-François d'Assise
- Un pôle orientation : CIO, CRIJ, ONISEP, SCAOIP de l'Université
- Un pôle formation : IRTS, EMAP, IFAB, Portail Formanoo
- Un pôle emploi, insertion et mobilité : ADI, ANPE, ANT, CNARM, Maison de l'Emploi
- Les écoles : aides-soignants, auxiliaires de puériculture, infirmiers, manipulateurs en électroradiologie médicale, masseurs kinésithérapeutes, préparateurs en pharmacie, puéricultrices, sages-femmes
- Avec la participation de la FEHAP et de l'URIOPSS.

Cette manifestation est soutenue par l'État, le Conseil Régional, la Direction des Affaires Sanitaires et Sociales, le Conseil Général, l'Agence Régionale d'Hospitalisation, la Mairie de Saint-Denis et le Rectorat.

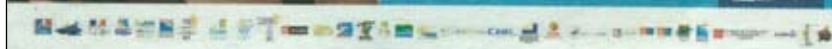
**Technopole/Saint-Denis**  
de 9h30 à 18h00

Plan d'accès téléchargeable sur le site [www.esfa.re](http://www.esfa.re)



**15**  
novembre  
2008

entrée gratuite



# Forum des métiers de la santé et du médico-social

Ton avenir,  
ne le choisis pas au hasard !

Filières présentées sur les stands :

- médicale
- rééducation
- soins
- éducation et animation
- accompagnement
- administrative
- technique et logistique

### La présence en continue de :

- 60 professionnels des établissements de l'Association Saint-François d'Assise
- Un pôle orientation : CIO, CRU, ONISEP, SCAOIP de l'Université
- Un pôle formation : IRTS, EMAP, IFAB, Portail Formanoo
- Un pôle emploi, insertion et mobilité : ADI, ANPE, ANT, CNARM, Maison de l'Emploi
- Les écoles : aides-soignants, auxiliaires de puériculture, infirmiers, manipulateurs en électroradiologie médicale, masseurs kinésithérapeutes, préparateurs en pharmacie, puéricultrices, sages-femmes
- Avec la participation de la FEHAP et de l'URIOPSS.



Cette manifestation est soutenue par l'Etat, le Conseil Régional, la Direction des Affaires Sanitaires et Sociales, le Conseil Général, l'Agence Régionale d'Hospitalisation, la Mairie de Saint-Denis et le Rectorat.

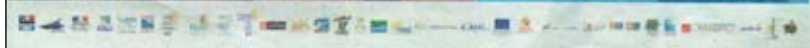
Organisé par



**15**  
novembre  
**2008**  
Entrée gratuite

**Technopole/Saint-Denis**  
**de 9h30 à 18h00**

Plan d'accès téléchargeable sur le site [www.aista.re](http://www.aista.re)



Le quotidien - 08/11/2008

# Forum des métiers de la santé et du médico-social

Ton avenir,  
ne le choisis pas au hasard !

Filières présentées sur les stands :

- médicale
- rééducation
- soins
- éducation et animation
- accompagnement
- administrative
- technique et logistique

## La présence en continue de :

- 60 professionnels des établissements de l'Association Saint-François d'Assise
- Un pôle orientation : CIO, CRIJ, ONISEP, SCAOIP de l'Université
- Un pôle formation : IRTS, EMAP, IFAB, Portail Formanoo
- Un pôle emploi, insertion et mobilité : ADI, ANPE, ANT, CNARM, Maison de l'Emploi
- Les écoles : aides-soignants, auxiliaires de puériculture, infirmiers, manipulateurs en électroradiologie médicale, masseurs kinésithérapeutes, préparateurs en pharmacie, puéricultrices, sages-femmes
- Avec la participation de la FEMAP et de l'URICPPS

Organisé par



Cette manifestation est soutenue par l'Etat, le Conseil Régional, la Direction des Affaires Sanitaires et Sociales, le Conseil Général, l'Agence Régionale d'Hospitalisation, la Mairie de Saint-Denis et le Rectorat.

**Technopole/Saint-Denis**  
**de 9h30 à 18h00**

Plan d'accès téléchargeable sur le site [www.esfa.fr](http://www.esfa.fr)

**15**  
**novembre**  
**2008**

Entrée  
gratuite



# Forum des métiers de la santé et du médico-social

*Ton avenir,  
ne le choisis pas au hasard !*

Filières présentées sur les stands :

- médicale ■ rééducation ■ soins ■ éducation et animation
- accompagnement ■ administrative ■ technique et logistique

## La présence en continue de :

- 60 professionnels des établissements de l'Association Saint-François d'Assise
- Un pôle orientation : CIO, CRIJ, ONISEP, SCAOIP de l'Université
- Un pôle formation : IRTS, EMAP, IFAB, Portail Formanoo
- Un pôle emploi, insertion et mobilité : ADI, ANPE, ANT, CNARM, Maison de l'Emploi
- Les écoles : aides-soignants, auxiliaires de puériculture, infirmiers, manipulateurs en électroradiologie médicale, masseurs kinésithérapeutes, préparateurs en pharmacie, puéricultrices, sages-femmes
- Avec la participation de la FEHAP et de l'URIOPSS.

Cette manifestation est soutenue par l'État, le Conseil Régional, la Direction des Affaires Sanitaires et Sociales, le Conseil Général, l'Agence Régionale d'Hospitalisation, la Mairie de Saint-Denis et le Rectorat.

**Technopole/Saint-Denis**  
**de 9h30 à 18h00**

Plan d'accès téléchargeable sur le site [www.asta.re](http://www.asta.re)

Organisé par



en partenariat avec

**15**  
novembre  
2008

Entrée gratuite



# Forum des métiers de la santé et du médico-social

*Ton avenir, ne le choisis pas au hasard !*

**Filières présentées sur les stands :**

- médicale
- rééducation
- soins
- éducation et animation
- accompagnement
- administrative
- technique et logistique

**La présence en continue de :**

- 60 professionnels des établissements de l'Association Saint-François d'Assise
- Un pôle orientation : CIO, CRIJ, ONISEP, SCAOIP de l'Université
- Un pôle formation : IRTS, EMAP, IFAB, Portail Formanoo
- Un pôle emploi, insertion et mobilité : ADI, ANPE, ANT, CNARM, Maison de l'Emploi
- Les écoles : aides-soignants, auxiliaires de puériculture, infirmiers, manipulateurs en électroradiologie médicale, masseurs kinésithérapeutes, préparateurs en pharmacie, puéricultrices, sages-femmes
- Avec la participation de la FEHAP et de l'URIOPESS

Cette manifestation est soutenue par l'État, le Conseil Régional, la Direction des Affaires Sanitaires et Sociales, le Conseil Général, l'Agence Régionale d'Hospitalisation, la Mairie de Saint-Denis et le Rectorat.

Organisé par  Agence de promotion

**15 novembre 2008**

Technopole/Saint-Denis de 9h30 à 18h00

Plan et accès téléchargeable sur le site [www.asfa.re](http://www.asfa.re)

Entrée gratuite



Le Journal de l'île - 12/11/2008

# Forum des métiers de la santé et du médico-social

*Ton avenir, ne le choisis pas au hasard !*

Filières présentées sur les stands :  
 ● médicale ● rééducation ● soins ● éducation et animation  
 ● accompagnement ● administrative ● technique et logistique

**La présence en continue de :**

- 60 professionnels des établissements de l'Association Saint-François d'Assise
- Un pôle orientation : CIO, CRU, ONISEP, SCAOIP de l'Université
- Un pôle formation : IRTS, EMAP, IFAB, Portail Formanoo
- Un pôle emploi, insertion et mobilité : ADI, ANPE, ANT, CNARM, Maison de l'Emploi
- Les écoles : aides-soignants, auxiliaires de puériculture, infirmiers, manipulateurs en électroradiologie médicale, masseurs kinésithérapeutes, préparateurs en pharmacie, puéricultrices, sages-femmes
- Avec la participation de la FEHAP et de l'URIOPSS.

Organisé par

Cette manifestation est soutenue par l'État, le Conseil Régional, la Direction des Affaires Sanitaires et Sociales, le Conseil Général, l'Agence Régionale d'Hospitalisation, la Mairie de Saint-Denis et le Rectorat.

**15 novembre 2008**

**Technopole/Saint-Denis de 9h30 à 18h00**

Plan d'accès téléchargeable sur le site [www.asta.fr](http://www.asta.fr)

Entrée gratuite

Quotidien - 12/11/2008

# Forum des métiers de la santé et du médico-social

*Ton avenir, ne le choisis pas au hasard !*

Filières présentées sur les stands :  
 ● médicale ● rééducation ● soins ● éducation et animation  
 ● accompagnement ● administrative ● technique et logistique

**La présence en continue de :**

- 60 professionnels des établissements de l'Association Saint-François d'Assise
- Un pôle orientation : CIO, CRU, ONISEP, SCAOIP de l'Université
- Un pôle formation : IRTS, EMAP, IFAB, Portail Formanoo
- Un pôle emploi, insertion et mobilité : ADI, ANPE, ANT, CNARM, Maison de l'Emploi
- Les écoles : aides-soignants, auxiliaires de puériculture, infirmiers, manipulateurs en électroradiologie médicale, masseurs kinésithérapeutes, préparateurs en pharmacie, puéricultrices, sages-femmes
- Avec la participation de la FEHAP et de l'URIOPSS.

Organisé par

Cette manifestation est soutenue par l'État, le Conseil Régional, la Direction des Affaires Sanitaires et Sociales, le Conseil Général, l'Agence Régionale d'Hospitalisation, la Mairie de Saint-Denis et le Rectorat.

**15 novembre 2008**

**Technopole/Saint-Denis de 9h30 à 18h00**

Plan d'accès téléchargeable sur le site [www.asta.fr](http://www.asta.fr)

Entrée gratuite

Supplément gratuit

# Forum des métiers de la santé et du médico-social

Ton avenir,  
ne le choisis pas au hasard !

Filières présentées sur les stands :

- médicale
- rééducation
- soins
- éducation et animation
- accompagnement
- administrative
- technique et logistique

La présence en continue de :

- 60 professionnels des établissements de l'association Saint-François d'Assise
- Un pôle orientation - CIO, CRIJ, ONISEP, SCAOIP de l'Université
- Un pôle formation - IRTS, EMAP, IFAB, Portail Formanoo
- Un pôle emploi, insertion et mobilité - ADI, ANPE, ANT, CNARM, Maison de l'Emploi
- Les écoles : aides-soignants, auxiliaires de puériculture, infirmiers, manipulateurs en électroradiologie médicale, masseurs kinésithérapeutes, préparateurs en pharmacie, puéricultrices, sages-femmes
- Avec la participation de la FEHAP et de l'URIOFSS.

Cette manifestation est soutenue par l'État, le Conseil Régional, la Direction des Affaires Sanitaires et Sociales, le Conseil Général, l'Agence Régionale d'Hospitalisation, la Mairie de Saint-Denis et le Rectorat.

**Technopole/Saint-Denis**  
**de 9h30 à 18h00**

Plan d'accès téléchargeable sur le site [www.asfa.re](http://www.asfa.re)

Organisé par



Association de la Santé et du Médico-Social

**15**  
novembre  
**2008**

Entrée gratuite

# Forum des métiers de la santé et du médico-social

*Ton avenir,  
ne le choisis pas au hasard !*

Filières présentées sur les stands :

- médicale ■ rééducation ■ soins ■ éducation et animation
- accompagnement ■ administrative ■ technique et logistique

La présence en continue de :

- 60 professionnels des établissements de l'Association Saint-Francois d'Assise
- Un pôle orientation : CIO, CRUJ, ONISEP, SCAOIP de l'Université
- Un pôle formation : IRTS, EMAP, IFAB, Portail Formanoo
- Un pôle emploi, insertion et mobilité : ADI, ANPE, ANT, GNARM, Maison de l'Emploi
- Les écoles : aides-soignants, auxiliaires de puériculture, infirmiers, manipulateurs en électroradiologie médicale, masseurs kinésithérapeutes, préparateurs en pharmacie, puéricultrices, sages-femmes
- Avec la participation de la FEHAP et de l'URIDPSS

Cette manifestation est soutenue par l'État, le Conseil Régional, la Direction des Affaires Sanitaires et Sociales, le Conseil Général, l'Agence Régionale d'Hospitalisation, la Mairie de Saint-Denis et le Rectorat.

**Technopole/Saint-Denis**  
**de 9h30 à 18h00**

Pour le accès téléchargeable sur le site [www.asfa.re](http://www.asfa.re)

Organisé par



le 15 novembre 2008

**15**  
novembre  
**2008**

Entrée gratuite



## La filière médico-sociale ne connaît pas la crise

La filière médico-sociale recrute et veut le faire savoir. Un forum des métiers, ouvert à tous, sera organisé à cet effet, le samedi 15 novembre, de 9h 30 à 18 h, à la Technopole de Saint-Denis. L'Association Saint-Françoise d'Assise (ASFA) a pris cette initiative pour parer au plus urgent. L'accroissement des départs à la retraite allié au vieillissement de la population a pour conséquence que cette filière ne connaît pas la crise. Gérard Demange, administrateur de l'AFSA, indique que dans les mois à venir, "l'association aura besoin de recruter une centaine de personnes". Selon les prévisions, dans les quatre prochaines années, environ 900 postes seront à pourvoir. Tous les indicateurs laissent entrevoir des besoins humains pour prendre en charge les personnes handi-

capées ou âgées. Dans l'imaginaire des étudiants ou des personnes en cours d'orientation, cette filière ne recrute que des médecins et des infirmières. Voilà une idée reçue. "Nous recrutons aussi des experts comptables, des ouvriers, du personnel de rééducation...", souligne Christian Bonneau, délégué régional de la Fédération des Etablissements Hospitaliers et d'Aide à la Personne.

Environ 150 métiers différents, du soin à la logistique, de l'ergothérapeute à l'agent de bio-nettoyage seront présentés. Muriel Vannier, DRH de l'AFSA, a voulu organiser un forum "à forte dimension humaine". Une soixantaine de professionnels animeront les stands. Le site découpé en quatre pôles (orientation, formation, écoles, emploi-inser-



tion-mobilité) sera animé dès la dixième heure, puis toutes les heures, par des ateliers présentant le divers métiers ■

# Forum des métiers de la santé et du médico-social

Ton avenir,  
ne le choisis pas au hasard !

Filières présentées sur les stands :

- médicale ■ rééducation ■ soins
- éducation et animation ■ accompagnement
- administrative ■ technique et logistique

#### La présence en continue de :

- 60 professionnels des établissements de l'Association Saint-François d'Assise
- Un pôle orientation : CIO, CRUJ, ONISEP, SCAOIP
- de l'Université
- Un pôle formation : IRTS, EMAP, IFAB, Portail Formadoo
- Un pôle emploi, insertion et mobilité : ADI, ANPE, ANT, CNARM, Maison de l'Emploi
- Les écoles : aides-soignants, auxiliaires de puériculture, infirmiers, manipulateurs en électroradiologie médicale, masseurs kinésithérapeutes, préparateurs en pharmacie, puéricultrices, sages-femmes
- Avec la participation de la FEHAP et de l'URIOFPS.



Cette manifestation est  
soutenue par l'Etat,  
le Conseil Régional,  
le Département des Affaires Sociales  
et Sociales, le Conseil Général,  
l'Agence Régionale  
d'Emploi, la Mairie de  
Saint-Denis  
et le Rectorat.

**15  
novembre  
2008**

**Technopole/Saint-Denis  
de 9h30 à 18h00**

Plan d'accès téléchargeable sur le site [www.esia.fr](http://www.esia.fr)



# Forum des métiers de la santé et du médico-social

*Ton avenir,  
ne le choisis pas au hasard !*

Filières présentées sur les stands :

- médecine
- rééducation
- soins
- éducation et animation
- accompagnement
- administrative
- technique et logistique

La présence en continue de :

- 60 professionnels des établissements de l'Association Saint-François d'Assise
- Un pôle universitaire : CIO, CRU, ONISEP, SCAOIP de l'Université
- Un pôle formation : IRTS, EMAP, IFAB, Portail Forparco
- Un pôle emploi, insertion et mobilité : ADI, ANPE, ANT, CNARM, Maison de l'Emploi
- Les écoles : aides-soignants, auxiliaires de puériculture, infirmiers, manipulateurs en électroradiologie médicale, masseurs, kinésithérapeutes, préparateurs en pharmacie, puéricultrices, sages-femmes
- Avec la participation de la FEMAP et de l'Udus



Cette manifestation est soutenue par l'Etat, le Conseil Régional, la Direction des Affaires Sociales et Solidaires, le Conseil Général, l'Agence Régionale d'Hospitalisation, la Mairie de Saint-Denis et le Fleuryet

Organisé par



**15  
novembre  
2008**

Entrée gratuite

**Technopole/Saint-Denis  
de 9h30 à 18h00**

Plan d'accès : [www.saint-denis.fr](http://www.saint-denis.fr)

Le quotidien - 15/11/2008

## Des milliers de visiteurs pour les métiers de la santé

### ► ORIENTATION

*"Pour préparer l'oral du concours, il faut lire la presse, se documenter..."* Vanessa, élève de l'Institut de formation d'auxiliaires de puériculture de Saint-Denis, armée d'un inextinguible sourire, répond aux innombrables demandes d'information. Samedi, le "Forum des métiers de la santé et du médico-social", organisé par l'Association Saint-François d'Assise et plusieurs partenaires à la Technopole de Saint-Denis, a attiré plusieurs milliers de personnes. *"À midi, nous avons déjà compté 2000 visiteurs"*, certifie l'une des organisatrices.

Au stand de l'école d'auxiliaires de puériculture, la directrice Maryse Chane-Law a dû faire livrer 600 plaquettes de présentation supplémentaires : elles sont parties comme des petits pains. *"Ce matin, des jeunes sont venus d'eux-mêmes, par autobus. Et l'après-midi, on voit beaucoup de parents qui accompagnent leurs enfants"*.

Les métiers de la santé ont une particularité : certaines écoles métropolitaines n'arrivent pas à remplir leurs amphithéâtres (chez les infirmières, par exemple). Alors que de nombreux jeunes Réunionnais piétinent d'impatience. Certains évo-

quent l'hypothèse de pouvoir faire bénéficier les candidats des listes complémentaires (ceux qui ont raté de peu les premières places du concours) de ces places vides en métropole ■

V.H.



► Contrairement à certaines régions françaises, la Réunion voit les jeunes se bousculer pour les formations médico-sociales.